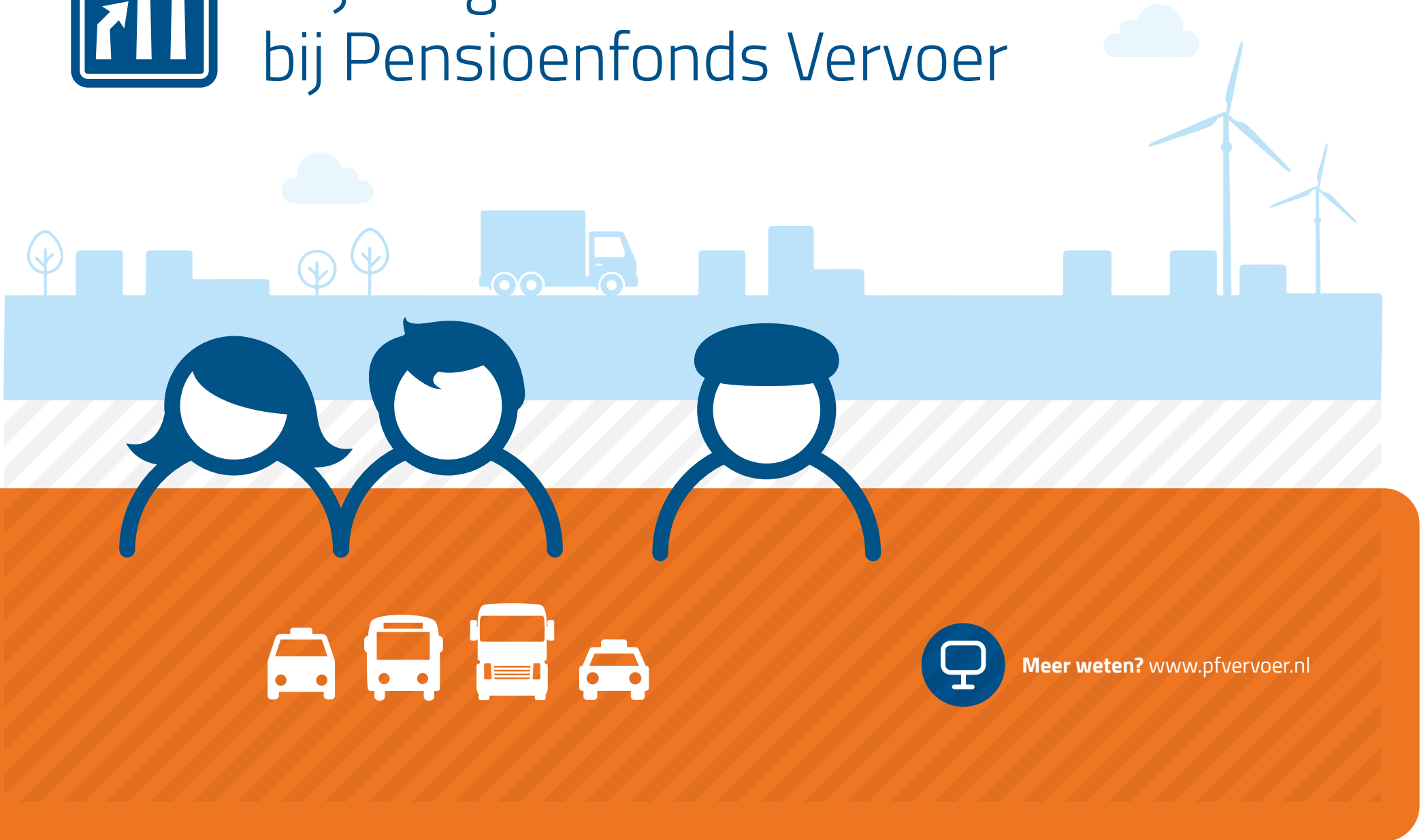




Vrijwillig aansluiten bij Pensioenfonds Vervoer



Meer weten? www.pfvervoer.nl

Vrijwillig aansluiten bij Pensioenfonds Vervoer

pag.
3

Wat betekent aansluiten bij Pensioenfonds Vervoer

pag.
4

Wij ontzorgen u. Een vangnet voor vragen

pag.
5

Het pensioenpakket voor uw werknemers

pag.
5

Een basispensioen en de mogelijkheid om extra pensioen op te bouwen

pag.
6

Ondersteuning vanuit het pensioenfonds aan uw werknemers

pag.
7

Inzicht in pensioen

pag.
7

We beleggen op een verantwoorde manier

pag.
8

Voorwaarden waaraan u moet voldoen om aan te kunnen sluiten

pag.
9

Aansluiten stap voor stap

pag.
9

Contact



Wilt u uw werknemers een goed en compleet pensioenpakket bieden? Zonder administratieve rompslomp voor u? Als uw bedrijf niet (langer) onder de verplichtstelling van een pensioenfonds valt, dan is vrijwillige aansluiting bij Pensioenfonds Vervoer misschien iets voor u.

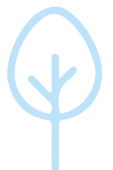


Pensioenfonds Vervoer is een bedrijfstakpensioenfonds dat de pensioenregeling uitvoert voor werknemers in de sectoren beroepsgoederenvervoer, besloten busvervoer, taxivervoer, het binnenbeurtvaartbedrijf en het kraanverhuurbedrijf. En voor werknemers in de sector Orsima.

Pensioenfonds Vervoer biedt een complete regeling tegen een stabiele premie. We houden altijd het belang van de mensen voor wie we werken in het oog.

Wat betekent aansluiten bij Pensioenfonds Vervoer

Met een vrijwillige aansluiting biedt u uw werknemers dezelfde pensioenregeling aan als de regeling die geldt voor werknemers van verplicht aangesloten ondernemingen. Uw werknemers bouwen een pensioen op en er is een uitkering voor de eventuele partner en kinderen als een werknemer overlijdt. Wordt een werknemer arbeidsongeschikt, dan blijft hij of zij pensioen opbouwen zonder dat hij of zij daarvoor premie hoeft te betalen.



Een vangnet voor vragen

Wij doen ons best om te begrijpen wat er speelt bij u en in de sector. Daar passen wij onze dienstverlening zoveel mogelijk op aan. Voor u staat onze werkgeversdesk klaar. Uw werknemers kunnen bellen, mailen, chatten en een afspraak maken met een pensioenconsulent als zij vragen hebben over hun pensioen. Zij zijn er ook als u zelf een vraag heeft.

Wij ontzorgen u



Pensioenfonds Vervoer werkt met een online werkgeversportaal. Via dit portaal kunt u snel en gemakkelijk salarisgegevens van uw werknemers aanleveren, mutaties doorvoeren en bijvoorbeeld nota's bekijken.



Werkt u met een administratiekantoor? Dan kunt u dit kantoor machtigen om met het portaal te werken.



U kunt snel en eenvoudig betalen met automatische incasso.



We attenderen u op tijd als u iets moet doen. Als u iets moet doen, dan maken wij het zo makkelijk mogelijk.



We sturen periodiek een e-mail met duidelijke uitleg van eventuele veranderingen in de regelingen en handige tips.

Het pensioenpakket voor uw werknemers:

- ✓ Iedereen bouwt vanaf 21 jaar een pensioen op.
- ✓ De regeling biedt een levenslange uitkering aan de partner na overlijden van een werknemer
- ✓ De regeling biedt ook een uitkering aan elk kind na overlijden van een werknemer tot zijn of haar 18^e (of uiterlijk tot zijn of haar 27^e zolang een kind studeert)
- ✓ Uw werknemers beslissen zelf wanneer het pensioen ingaat. Op zijn vroegst kan het pensioen ingaan vanaf het 55^e jaar. Uiterlijk gaat het pensioen 5 jaar na de eerste AOW-uitkering in.
- ✓ Uw werknemers kunnen eerst deels met pensioen gaan (deeltijdpensioen), de periode tot AOW overbruggen (tijdelijk extra pensioen), pensioen omzetten in extra partnerpensioen en andersom en een hoog-laag pensioen kiezen (de eerste 5 of 10 jaar een hoger pensioen en daarna een (iets) lager pensioen).
- ✓ Uw werknemers kunnen een 'tijdelijk extra partnerpensioen' verzekeren: een extra uitkering aan de partner na het overlijden van de werknemer. De partner ontvangt deze uitkering tot hij of zij AOW ontvangt.
- ✓ Arbeidsongeschikte werknemers blijven (voor een deel) pensioen opbouwen. Alleen over de uren die uw werknemer blijft werken, betaalt u pensioenpremie. Over de uren die uw werknemer niet meer werkt als gevolg van de arbeidsongeschiktheid, bouwt uw werknemer wél deels pensioen op, maar betaalt u geen premie meer.

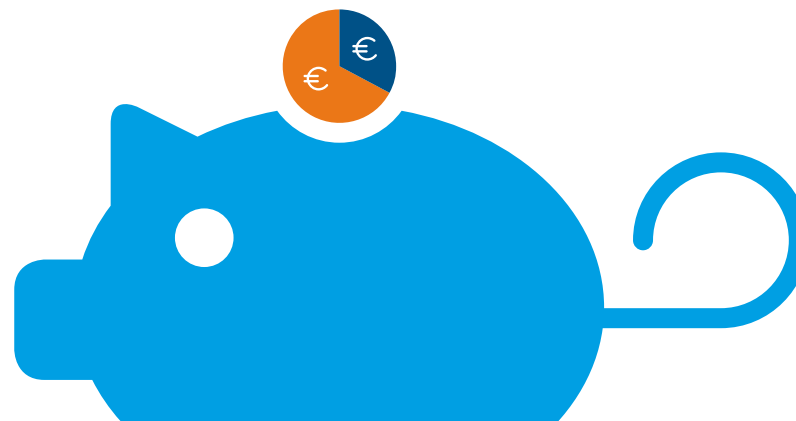
Een basispensioen en de mogelijkheid om extra pensioen op te bouwen

In de basisregeling van Pensioenfonds Vervoer bouwen uw werknemers pensioen op, op basis van hun salaris tot maximaal € 58.311,- (2021).

Heeft u een of meer werknemers in dienst die op full time basis meer verdienen? Dan kunt u uw werknemer(s) collectief een excedentregeling aanbieden. Via deze regeling bouwen deze werknemers ook pensioen op, op basis van het inkomen tot € 112.189,- (2021). Zo sluit hun pensioen beter aan bij hun salaris.

Ook kunt u deze werknemers een WIA-excedentregeling aanbieden als u vrijwillig aangesloten bent. Deze verzekering keert een bedrag uit bovenop de WIA-uitkering van de overheid.

Met deze concurrerende arbeidsvoorwaarden bindt u deze groep werknemers extra aan uw bedrijf.



Ondersteuning vanuit het pensioenfonds aan uw werknemers



- ✓ Een telefonische helpdesk.
- ✓ Mogelijkheid om te chatten.
- ✓ Een website met duidelijke informatie over de regeling, gevolgen van veranderingen in de privé- en werksituatie voor het pensioen en 'plannen voor pensioen'.
- ✓ Een beveiligde MijnOmgeving (DigiD), met daarin een overzicht van het pensioen dat tot dan toe is opgebouwd en een inschatting van het totale pensioen dat de werknemer later kan verwachten van Pensioenfonds Vervoer.
- ✓ Een planningstool, waarin uw werknemers een of meer pensioenplannen kunnen maken. Een werknemer kan elk pensioenplan later opnieuw bekijken en aanpassen.
- ✓ Snel een eenvoudig pensioen aanvragen. Is uw werknemer tevreden over een plan en nadert hij de leeftijd waarop hij het pensioen in wil laten gaan? Dan kan hij via de website het pensioen snel en eenvoudig aanvragen.
- ✓ Onze pensioenconsulenten staan klaar voor vragen over pensioen. Het doel van Pensioenfonds Vervoer is dat iedereen keuzes maakt die bij hem of haar passen. Daarom staan de pensioenconsulenten klaar voor een persoonlijk gesprek. Deze gesprekken zijn gratis en vinden plaats op één van de zes vaste locaties in het land of via videobellen. Hebben drie of meer mensen behoefte aan een persoonlijk gesprek? Dan komen onze consulenten naar u toe. De consulenten kunnen ook een presentatie geven bij u op locatie.
- ✓ Een online dossier met alle overzichten en belangrijke correspondentie.

Inzicht in pensioen

Ieder jaar krijgen uw werknemers een pensioenoverzicht. Ook kunnen uw werknemers online bekijken hoeveel pensioen ze hebben opgebouwd en hoeveel er naar verwachting nog bij komt. Pensioenfonds Vervoer biedt daarnaast de mogelijkheid om een pensioencheck te doen. Aan de hand van een aantal vragen over de privé- en werksituatie krijgt uw werknemer een aantal tips op maat.

We hebben aandacht voor mensen die moeite hebben met lezen en schrijven

Pensioen is voor veel mensen een lastig onderwerp. Pensioenfonds Vervoer besteedt veel aandacht aan het begrijpelijk maken van communicatie over pensioen. Zo gebruikt het fonds in de communicatie geen jargon en doet het fonds zijn best om de groep mensen die moeite heeft met lezen en schrijven te betrekken bij hun pensioen en hun inzicht te geven in hun situatie.

We beleggen op een verantwoorde manier

Pensioenfonds Vervoer wil een zo goed mogelijk pensioen voor alle werknemers. Daarom beleggen we de premie. We kijken niet alleen naar wat de beleggingen opleveren, maar we vinden het belangrijk onze maatschappelijke verantwoordelijkheid te nemen en een bijdrage te leveren aan een betere wereld.

We geloven dat we een goed rendement kunnen behalen, terwijl we rekening houden met mens en milieu. We letten op mensenrechten, CO₂-uitstoot, arbeidsnormen en corruptie. Dat geldt voor alle categorieën waarin we beleggen. En natuurlijk beleggen we niet in clustermunities en kernwapens.



Voorwaarden
waaraan u moet
voldoen om aan
te kunnen sluiten

Om vrijwillig aan te kunnen sluiten, moet u aan een van de volgende voorwaarden voldoen:

- De loonontwikkeling in uw bedrijf is ten minste gelijk aan vergelijkbare bedrijven in de sector van Pensioenfonds Vervoer

of

- Er bestaat een zogenaamde groepsverhouding tussen u en een andere werkgever die wel verplicht aangesloten is. Een groepsverhouding betekent dat bedrijven aan elkaar verbonden zijn doordat zij bijvoorbeeld onderdeel uitmaken van dezelfde holdingmaatschappij.

of

- Uw vrijwillige aansluiting volgt op een periode waarin u verplicht was aangesloten bij Pensioenfonds Vervoer.

Als u zich vrijwillig aansluit bij Pensioenfonds Vervoer neemt u ook deel aan het voor uw sector geldende sociaal fonds.



Aansluiten stap voor stap

Kiest u voor vrijwillige aansluiting bij Pensioenfonds Vervoer? Of wilt u meer informatie ontvangen over een vrijwillige aansluiting? In de stappen hieronder leest u hoe dat in z'n werk gaat.

1

Interesse?

Wilt u meer informatie? Neem dan contact met ons op.

Werkgeversdesk

Telefoonnummer: 088 33 22 900,

bereikbaar op werkdagen van 8.00 tot 18.00 uur

E-mail: werkgever@pfvervoer.nl

U kunt ook contact opnemen met de pensioenconsulent uit uw regio.

Dit zijn de pensioenconsulenten van Pensioenfonds Vervoer:

- **Richard Dudink** (regio Amsterdam, Rotterdam): 06 15 05 30 99
- **Michael Bührs** (regio Utrecht en Weert): 06 53 93 04 12
- **Ben Kerkhof** (regio Groningen en Deventer): 06 30 40 29 68

2

Samen nemen we uw wensen door en bekijken we wat de mogelijkheden zijn voor vrijwillige aansluiting.

3

Is vrijwillige aansluiting een optie? Dan kunt u een aanvraag doen. U ontvangt van ons het aanvraagformulier

4

Vul het formulier in en stuur het naar ons terug.

5

Het bestuur van Pensioenfonds Vervoer beslist of u mag aansluiten. Het bestuur heeft 4 weken nodig om uw aanvraag te beoordelen.

6

Na akkoord van het bestuur van Pensioenfonds Vervoer ontvangt u binnen twee weken de uitvoeringsovereenkomst.

7

Onderteken de uitvoeringsovereenkomst en stuur de ondertekende overeenkomst retour. Uw aansluiting is een feit!

8

U ontvangt het welkomstpakket van Pensioenfonds Vervoer en uw inloggegevens voor het werkgeversportaal.

9

Meld uw werknemers aan via het werkgeversportaal en lever de loongegevens aan.

10

Op basis van de gegevens die u aanlevert berekenen wij de premie.

11

Uw werknemers ontvangen persoonlijk informatie over de pensioenregeling.

